

**Projekt do Budżetu Obywatelskiego GDYNIA 2015**

**Ulica Promienna Słoneczna Hodowlana –  
ZAPOMNIANY ZAKĄTEK WITOMINA ETAP I  
(rewitalizacja terenów zielonych, wypoczynkowych  
oraz sportowo-rekreacyjnych)  
Budowa chodnika łączącego Osiedle „Promienne” z ul. Hodowlaną**

## Wstęp

### Szanowni Państwo

**Ta informacja jest bardzo ważna: Projekt w swojej złożoności skierowany jest do WSZYSTKICH mieszkańców ulic Promiennej, Słonecznej i Hodowlanej jak i całej zachodniej części Witomina-Leśniczówki. Zaczynamy od chodnika by w przyszłości wykonać pozostałe elementy projektu, które mają za zadanie służyć WSZYSTKIM mieszkańcom naszego osiedla niezależnie od tego do jakiej Wspólnoty Mieszkaniowej należą.**

Okolice ulic Promiennej, Słonecznej i Hodowlanej to kameralne miejsce na mapie Gdyni. Ma wpływ na to przede wszystkim położenie tej części dzielnicy Witomina w pobliżu Trójmiejskiego Parku Krajobrazowego oraz wśród terenów zielonych zachowanych podczas powstawania zabudowy dzielnicy. Niestety od lat można odnieść wrażenie, że to co było najpiękniejsze dla naszych ulic zostało zaniedbane. Miejsce gdzie lata temu mieszkańcy mogli spacerować, wypoczywać, przyjść na plac zabaw z dziećmi, skorzystać z obiektów sportowych, spotkać się z sąsiadami, itd., straciło w zasadzie tą funkcję. Jest to wynik wieloletnich zaniechań wynikających niewątpliwie z ważniejszych dla dzielnicy zadań i związanych z tym wydatków. Nasza okolica jest obecnie nieestetyczna i niefunkcjonalna, a jej potencjał, który może mieć wpływ na poprawę jakości życia mieszkańców, nie jest wykorzystany.

Czas na zmiany ! Niniejszy projekt jest gotowym opracowaniem uzupełniającym i kończącym zaplanowane przez Urząd Miasta prace w naszej okolicy. Plany inwestycji Urzędu Miasta związane są z kapitalnym remontem ulicy Hodowlanej oraz pozostałym odcinkiem ulicy Słonecznej pomiędzy ulicami Hodowlaną a Promienną. Nam pozostaje postawienie przysłowiowej kropki nad „i”, czyli rewitalizacja terenów zielonych pomiędzy blokami a Trójmiejskim Parkiem Krajobrazowym.

W BO 2015 dzielnica Witomino dysponuje kwotą 111 714zł. To stanowczo za mało na realizację projektu w całości. Z racji tego faktu projekt został podzielony na dwa etapy tj. ETAP I i jego część zgłaszana do realizacji na rok 2015 oraz ETAP II, który będzie zgłoszony do realizacji w kolejnych edycjach BO. **W związku z powyższym chcemy rozpocząć jego realizację od elementu najważniejszego dla Osiedla „Promienna”, tj. od chodnika łączącego osiedle z ulicą Hodowlaną. To połączenie jest najkrótszą i najłatwiejszą drogą (pomijającą strome podejście ul. Promienną), do najbliższego sklepu i przystanku jak i do centrum Witomina. Obecnie mieszkańcy osiedla korzystają z tego przejścia, które jest nieutwardzone i nie posiada schodów. W porach deszczowych i zimowych przejście jest w zasadzie niemożliwe a w pozostałych przypadkach niebezpieczne przez brak schodów, co ma ogromne znaczenie szczególnie dla osób starszych i dzieci przemierzających ten odcinek w drodze do szkoły. Chodnik ten jest istotną częścią Etapu I, ponieważ oprócz powyższej funkcji będzie stanowił dojście do boiska i siłowni zewnętrznej dla WSZYSTKICH mieszkańców z najbliższej okolicy i nie tylko.**

Liczymy na Państwa pomoc i wsparcie w realizacji naszego WSPÓLNEGO projektu. Jesteśmy otwarci na sugestie i uwagi ale przede wszystkim liczymy na Państwa głosy w październikowym głosowaniu. Porozmawiajcie o projekcie ze swoimi rodzinami, bliskimi, sąsiadami również z osobami spoza naszej dzielnicy i przekonajcie je do oddania głosu na naszą propozycję.

Z wyrazami szacunku  
Autor projektu

Krzysztof Klimaszewski

## Cel

Nadrzędnym celem projektu jest estetyzacja wskazanego terenu z przywróceniem pierwotnych funkcji wypoczynkowych oraz sportowo-rekreacyjnych. Podrzędnym celem równie istotnym jest zapewnienie bezpieczeństwa mieszkańcom poprzez likwidację widocznych na wskazanym terenie zachowań patologicznych.

Szczegółowy wykaz celów z podziałem na kategorie:

### 1. Ład przestrzenny w zakresie estetyzacji otoczenia

- uporządkowanie terenów zielonych z uwzględnieniem wskazań Ogrodnika Miejskiego – wycinka krzaków i drzew tzw. samosiejek, odświeżenie trawników i założenie nowych, zasadzenie nowych roślin wg wskazań Ogrodnika
- ławki, śmietniki, podajniki na odchody zwierząt, inne elementy małej architektury
- ogrodzenie zabezpieczające przed dziką zwierzyną wzdłuż granicy Trójmiejskiego Parku Krajobrazowego

### 2. Rekreacja

- siłownia zewnętrzna połączona z mini placem zabaw (miejsce: zakończenie ul. Promiennej nad boiskiem ETAP I)
- plac zabaw
- odnowa i uzbrojenie boiska w dodatkowe elementy – siatki na bramki, siatki poza boiskiem „łapiące”, kosze do koszykówki, słupki na siatkę do siatkówki i tenisa, trybuny lub ławki, oświetlenie, malowanie linii z uwzględnieniem możliwych dyscyplin

### 3. Inwestycje i remonty w przestrzeni publicznej (w tym zapewnienie bezpieczeństwa mieszkańcom)

- chodniki i ścieżki rowerowe
- nowe schody i remonty istniejących wraz z poręczami i podjazdami dla wózków dziecięcych
- oświetlenie – nowe latarnie wzdłuż nowych ciągów pieszo-rowerowych, wymiana istniejących starych latarni
- monitoring w wybranych newralgicznych punktach

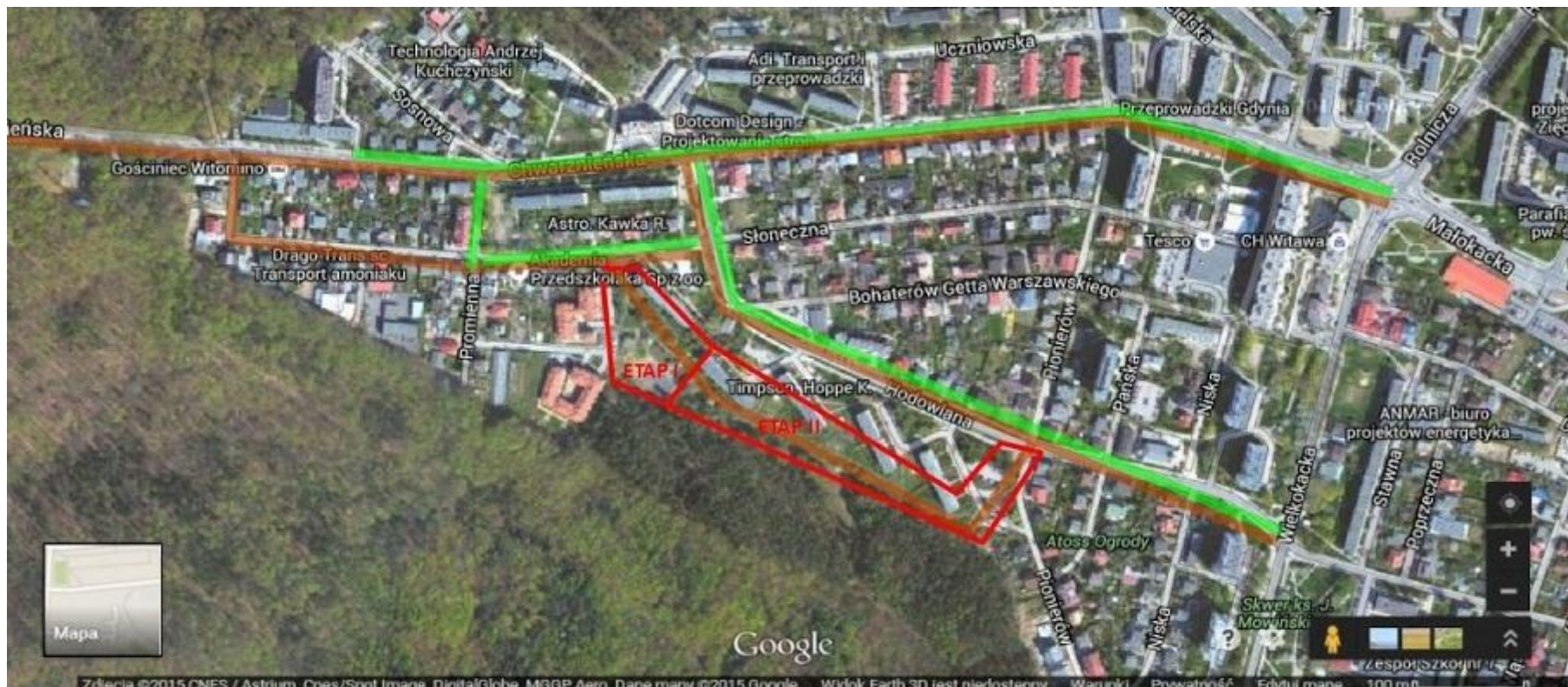
## **Cel na BO 2015 rozpoczynający inwestycję (część Etapu I)**

Cel jest ściśle związany z kategorią „Inwestycje i remonty w przestrzeni publicznej”

- budowa chodnika z kostki wraz z obrzeżami, szerokość 2m x długość 125mb
- budowa schodów wraz z poręczami i podjazdami dla wózków dziecięcych, schody złożone z 3 odcinków o łącznej długości 12mb

## Lokalizacja

Poniższe zdjęcie przedstawia przebieg inwestycji drogowych w Zachodniej części Witomina. Kolorem **zielonym** oznaczone są drogi, a kolorem **pomarańczowym** ścieżki rowerowe, które zostaną zbudowane bądź wyremontowane w ramach planów Urzędu Miejskiego. W dolnej części mapy zaznaczone są kolorem **czerwonym** dwa Etapy naszego projektu. W celu wpisania projektu w całościowe zmiany drogowe w tej części Witomina, zaplanowaliśmy przedłużenie istniejącej i równoległą budowę ścieżki rowerowej, która ma być naturalnym i alternatywnym połączeniem rowerowym dzielnic zlokalizowanych w Gdyni Zachód i Witomina z Centrum, Redłowem I Orłowem. Ma stać się połączeniem naturalnym, ponieważ będzie przebiegała wzdłuż malowniczej granicy Trójmiejskiego Parku Krajobrazowego, natomiast połączenie alternatywne to możliwość skorzystania z trzech opcji przejazdu przez Witomino, tj. ulicą Chwarznieńską (1), Hodowlaną (2), oraz naszą ścieżką pod roboczą nazwą „Trasa Słoneczna” (3).





ETAP I i ETAP II - wizualizacja lokalizacji projektu na mapie Open Street Map (ulice i budynki)



ETAP I – granice projektu



<b>LEGENDA</b>	
	<b>Granica projektu</b>
	<b>Teren siłowni</b>
	<b>Chodniki</b>
	<b>Ścieżki rowerowe</b>
	<b>Schody</b>
	<b>Siatka „łapiąca”</b>
	<b>Ogrodzenie zabezpieczające przed dziką zwierzyną</b>
	<b>Ławki</b>
	<b>Lampy</b>
	<b>Kamery</b>



## ETAP I „Chodnik” - elementy projektu

### Cel na BO 2015 rozpoczynający inwestycję (część Etapu I)

- budowa chodnika z kostki wraz z obrzeżami, szerokość 2m x długość 125mb
- budowa schodów wraz z poręczami i podjazdami dla wózków dziecięcych, schody złożone z 3 odcinków o łącznej długości 12mb





ETAP I „Słoneczna” - elementy projektu



ETAP I „Boisko” - elementy projektu



## ETAP I – wycena wg kategorii

	Powierzchnia, rozmiar, ilość, itp..	jednostka miary	cena jednostki	wartość	uwagi
<b>Ład przestrzenny w zakresie estetyzacji otoczenia</b>				0,00	
Wykonanie projektu zagospodarowania terenu zieleni uwzględniającego prace budowlane (5 000-30 000zł)	1			0,00	
wycinka krzewów				0,00	
wycinka drzew				0,00	
nowe nasadzenia				0,00	
odświeżenie trawnika				0,00	
założenie nowego trawnika				0,00	
Elementy małej architektury – zestaw (ławka 1 szt.+ kosz na śmieci 1 szt. + stojak na rowery 1 szt.) 3 000zł	1	kpl		0,00	
Koszt dostawy i montażu ławki (1 szt.) 1 000zł	2	szt		0,00	
podajnik na odchody zwierząt				0,00	
ogrodzenie zabezpieczające przed dziką zwierzyną wzdłuż granicy Trójmiejskiego Parku Krajobrazowego				0,00	
<b>Rekreacja</b>				0,00	
plac zabaw				0,00	
Dostawa i montaż wyposażenia boisk (komplet 2 szt. koszy do koszykówki), Orientacyjny koszt dokumentacji projektowej (brutto) 1 000zł + Orientacyjny koszt dostawy i montażu urządzeń (brutto) 8 000zł				0,00	
Dostawa i montaż wyposażenia boisk (komplet słupków do siatkówki 2 szt. + siatka), Orientacyjny koszt dokumentacji projektowej (brutto) 1 000zł + Orientacyjny koszt dostawy i montażu urządzeń (brutto) 4 000zł				0,00	
Kompleksowa wymiana wyposażenia na boiskach* (Dostawa i montaż wyposażenia bramki do piłki nożnej/ręcznej (1 komplet) + kosze do koszykówki (1 komplet) + słupki do siatkówki (1komplet)), Orientacyjny koszt dokumentacji projektowej (brutto) 3 500zł + Orientacyjny koszt dostawy i montażu urządzeń (brutto) 25 000zł				0,00	
Koszt dostawy i montażu piłkołapów (wysokość 4m- dł. 2X10m), Orientacyjny koszt dokumentacji projektowej (brutto) 2 000zł + Orientacyjny koszt dostawy i montażu urządzeń (brutto) 22 000zł	54	mb		0,00	Śr.cena za mb = 1 100,00zł



trybuny / ławki					
oświetlenie boiska					
malowanie linii z uwzględnieniem możliwych dyscyplin					
siłownia zewnętrzna połączona z mini placem zabaw (miejsce: zakończenie ul. Promiennej nad boiskiem ETAP I) – budowa siłowni zewnętrznej (13 stanowisk do ćwiczeń) wraz z wykonaniem nawierzchni z płytek poliuretanowych na nowej podbudowie (powierzchnia ok 180 m <sup>2</sup> ), Orientacyjny koszt dokumentacji projektowej (brutto) 7 500zł+Orientacyjny koszt wykonania nawierzchni (brutto) 85 000zł+Orientacyjny koszt wyposażenia wraz z montażem (brutto) 55 000zł+Orientacyjny koszt całości robót budowlanych (brutto) (kol.4 + kol.5) 140 000zł, <b>Orientacyjny koszt realizacji inwestycji brutto (projekt + roboty budowlane) (kol.3 +kol.6) 147 000zł</b>	180	m2		0,00	powierzchnia placu wg geoportalu wynosi ok.240m2. Śr.cena za m2 =817,00zł
<b>Inwestycje i remonty w przestrzeni publicznej (w tym zapewnienie bezpieczeństwa mieszkańcom)</b>				0,00	
chodniki i ścieżki rowerowe				0,00	
chodniki				0,00	
chodnik Os.Promienna – ul.Słoneczna, Wykonanie 1mb chodnika nowego szerokości 2m ograniczonego obrzeżami	125	mb	519,18	64897,50	
chodnik Os.Promienna – ul.Słoneczna, Wykonanie 1mb schodów szerokości 2m	12	mb	2428,73	29144,76	
Wykonanie projektu chodnika I schodów	1	szt	15% z sumy 94042,26	16595,74	
nowe schody i remonty istniejących wraz z poręczami i podjazdami dla wózków dziecięcych				0,00	
oświetlenie – nowe latarnie wzdłuż nowych ciągów pieszo-rowerowych, wymiana istniejących starych latarni				0,00	
monitoring w wybranych newralgicznych punktach				0,00	
			<b>SUMA</b>	<b>110638,00</b>	

# Mapa własności

Wpisz szukaną nazwę ulicy, adres lub obręb, arkusz i nr działki lub współrzędne

Szukaj



Mapy Warstwy



## Mapa przeglądowa

Przywrócenie stanu początkowego mapy

## Mapa ewidencji gruntów i budynków

Mapa obrazująca ewidencję działek i budynków

## Mapa własności

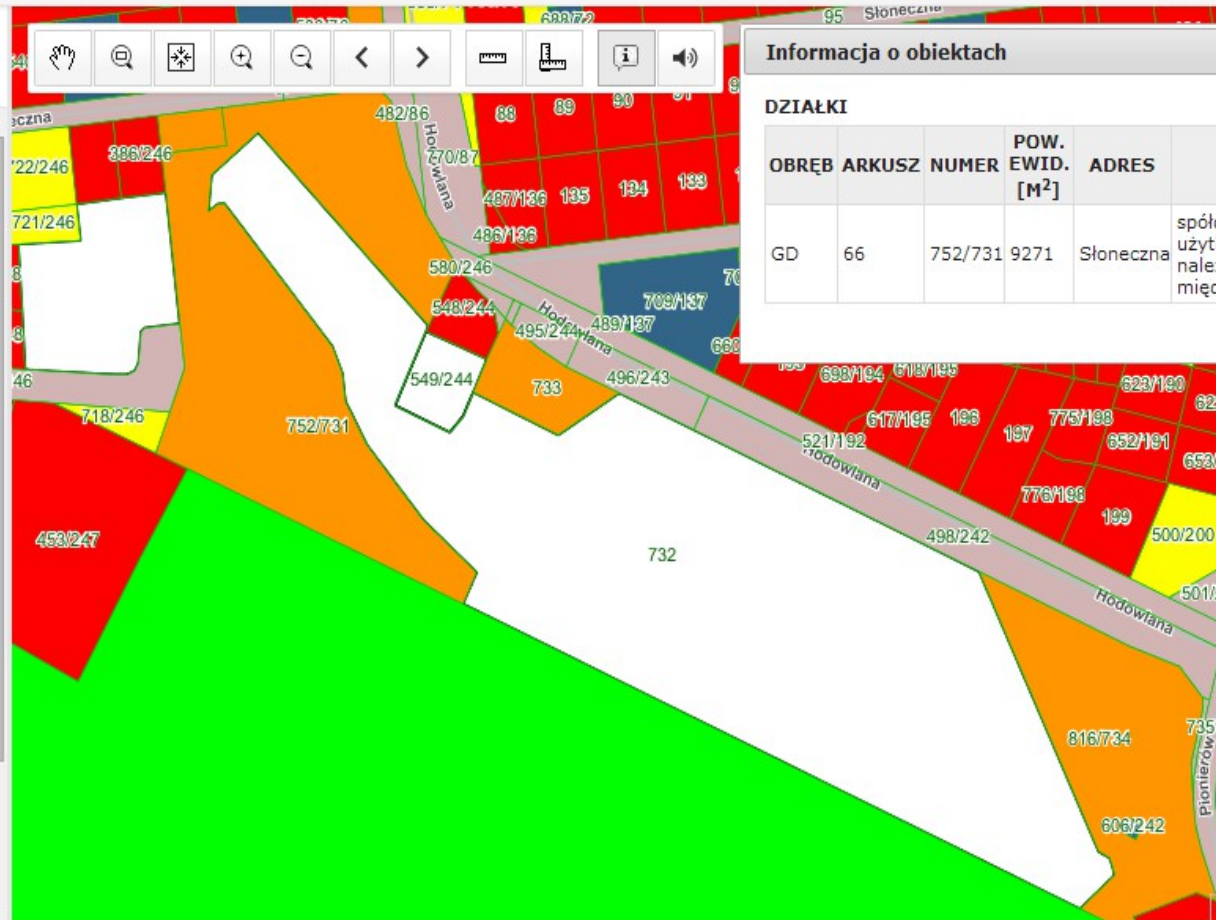
Mapa obrazująca rodzaje własności na terenie miasta

## Mapa akustyczna

Przedziały hałasu dla mapy obrazującej hałas na terenie miasta

## Mapa wrażliwości

Mapa obrazująca wrażliwość terenów miasta na hałas



## Informacja o obiektach

### DZIAŁKI

OBRĘB	ARKUSZ	NUMER	POW. EWID. [M <sup>2</sup> ]	ADRES	TYP WŁASNOŚCI
GD	66	752/731	9271	Słoneczna	spółdzielnie mieszkaniowe jako użytkownicy wieczysti gruntów należących do gmin i związków międzygminnych 100%

- Spółki, przedsiębiorstwa państwowe
- Pozostałe grunty Skarbu Państwa
- Zasób gruntów gminy
- Grunty gminy i pozostałych jednostek
- Grunty gminy w użytkowaniu wiecznym
- Grunty gminy w użytkowaniu wiecznym
- Drogi gminne
- Lasy gminne
- Grunty gospodarstw rolnych osób fizycznych
- Grunty osób fizycznych pozostałe
- Grunty spółdzielni
- Grunty kościelne
- Spółki prawa handlowego i inne
- Różne grupy rejestrowe

### Tereny zielone

### Wody

Skala 1:2000 X: 6532338.2 Y: 6040872.1 Układ 2000 Strefa 6

20 m

**DZIĘKUJĘ**