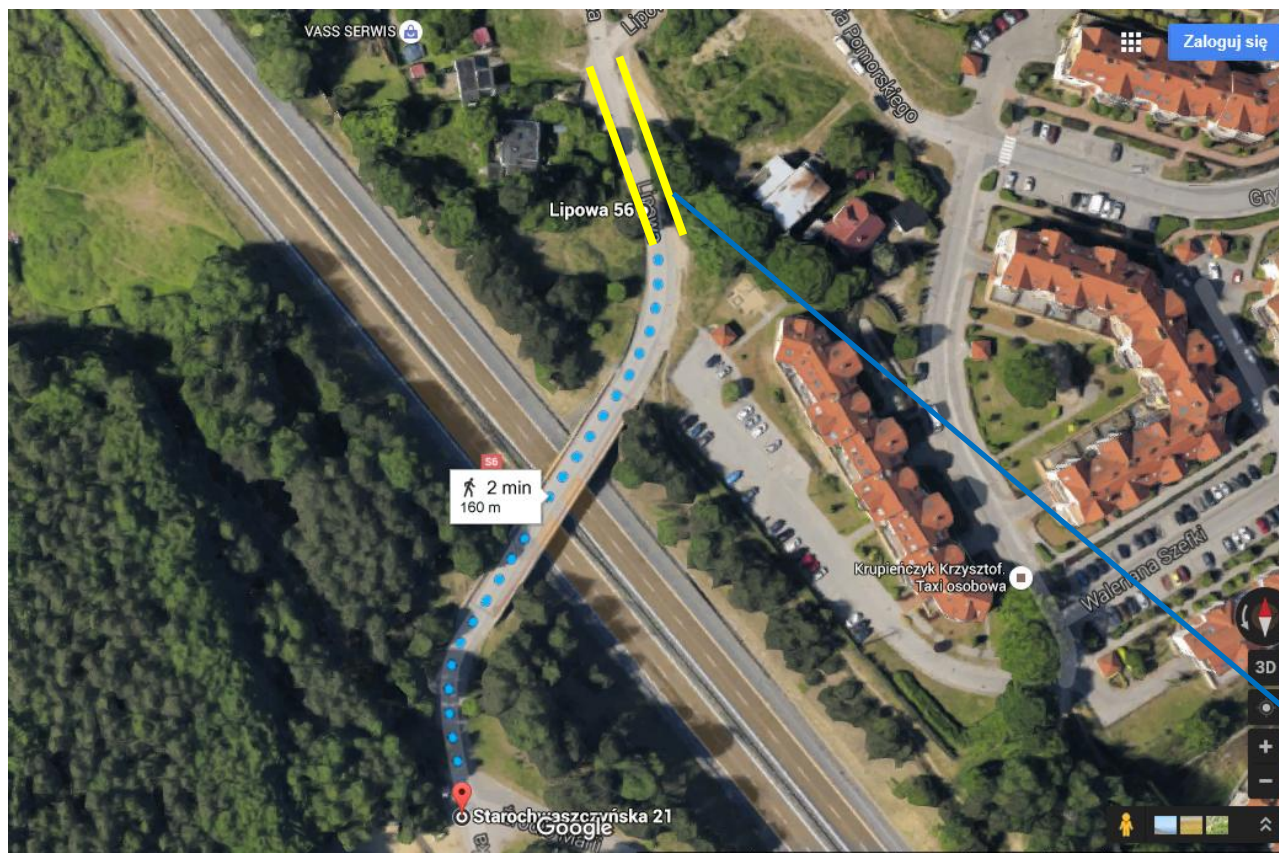


## SZKIC SYTUACYJNY WRAZ Z OPISEM

**BUDOWA OD PODSTAW CHODNIKA O SZEROKOŚCI 1,5 M PO OBU STRONACH KRAWĘDZI JEZDNI\* NA ODCINKU 100 METRÓW W CIĄGU UL. LIPOWEJ I UL. ŹRÓDŁO MARII (ZA OBWODNICĄ) Z WYŁĄCZENIEM ODCINKA NA WIADUKCIE NAD OBWODNICĄ**



**ODLEGŁOŚĆ OZNACZONA NA SZKICU SYTUACYJNYM:** 160 m (odcinek jezdni wykropkowany na niebiesko), odległość pomiędzy zaplanowanym chodnikiem przewidzianym do budowy w ramach inwestycji realizacji pętli trolejbusowej na Fikakowie, biegnącym w ciągu ul. Lipowej a początkiem wiaduktu nad Obwodnicą oraz pomiędzy końcem wiaduktu a zjazdem z ul. Źródło Marii w ul. Starochwaszczyńską.

**DŁUGOŚĆ OPASEK PO OBU STRONACH WIADUKTU:** ok. 63 m (wiadukt wyłączony z zakresu inwestycji)

**IŁOŚĆ METRÓW CHODNIKA DO WYBUDOWANIA:** ok. 98 m (do wyceny uwzględniono zaokrągloną wielkość ok. 100 m chodnika po jednej stronie krawędzi jezdni)

**ZGŁASZANY PROJEKT Z BO 2016 ZAKŁADA BUDOWĘ CHODNIKA PO OBU STRONACH KRAWĘDZI JEZDNI.**

Chodnik po obu stronach krawędzi jezdni (linia koloru żółtego na szkicu sytuacyjnym) zaplanowany w ramach budowy pętli trolejbusowej (na podstawie zatwierdzonego projektu budowlanego z 2016 r.), rozpoczęcie inwestycji planowane w 2016 roku.

\* W przypadku braku możliwości budowy chodnika po obu stronach krawędzi jezdni (pobocza) z przyczyn technicznych i/lub własnościowych, przewiduje się zmniejszeniu zakresu realizacji inwestycji do budowy chodnika po jednej stronie pobocza jezdni i przedłożeniu wyceny projektu do zakresu tych robót.